

# Inspiron 17

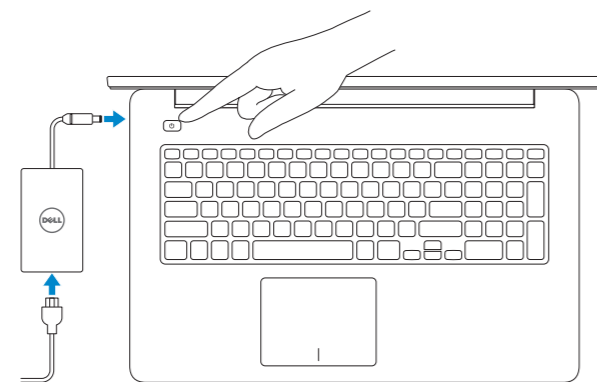
## 7000 Series

## Quick Start Guide

Priročnik za brzi početak rada  
Gyors üzembe helyezési útmutató  
Guida introduttiva rapida  
Guia de iniciação rápida

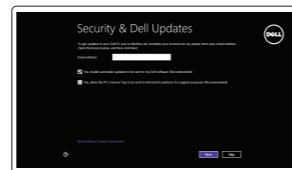
### 1 Connect the power adapter and press the power button

Priključite adapter za napajanje i pritisnite gumb za uključivanje/isključivanje  
Csatlakoztassa a tápadaptert és nyomja meg a bekapcsológombot  
Connettere l'adattatore di alimentazione e premere il pulsante Accensione  
Ligar o adaptador de alimentação e premir o botão de energia



### 2 Finish Windows setup

Završite postavljanje Windowsa  
Fejezze be a Windows beállítását  
Terminare l'installazione di Windows  
Concluir a configuração do Windows



#### Enable security and updates

Omogućite sigurnost i ažuriranja  
Kapcsolja be a számítógép védelmét és a frissítéseket  
Abilitare sicurezza e aggiornamenti  
Activar funcionalidades de segurança e atualizações



#### Connect to your network

Spojite se na vašu mrežu  
Kapcsolódjon a hálózathoz  
Connettere alla rete  
Estabelecer ligação à rede

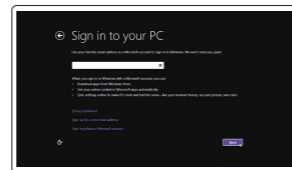
**NOTE:** If you are connecting to a secured wireless network, enter the password for the wireless network access when prompted.

**NAPOMENA:** Ako se povezujete na sigurnu bežičnu mrežu, upišite zaporku za pristup bežičnoj mreži kad se to zatraži.

**MEGJEGYZÉS:** Ha biztonságos vezeték nélküli hálózatra csatlakozik, adja meg a vezeték nélküli hálózat jelszavát, amikor a rendszer kéri.

**N.B.:** se ci si sta connettendo a una rete wireless protetta, inserire la password di accesso alla rete wireless quando richiesto.

**NOTA:** Se você estiver a se conectar a uma rede sem fio segura, insira a palavra-passe para aceder à rede sem fio quando solicitado.



#### Sign in to your Microsoft account or create a local account

Prijavite se u Microsoft račun ili izradite lokalni račun

Jelentkezzen be a Microsoft fiókjába, vagy hozzon létre helyi fiókot

Effettuare l'accesso al proprio account Microsoft oppure creare un account locale

Iniciar sessão numa conta Microsoft ou criar uma conta local

### Locate your Dell apps

Locirajte Dell aplikacije | Keresse meg a Dell alkalmazásait  
Individuare le app Dell | Localize os aplicativos Dell



#### Register your computer

Registrijate svoje računalo | Regisztrálja a számítógépét  
Registrare il computer | Registrar o computador



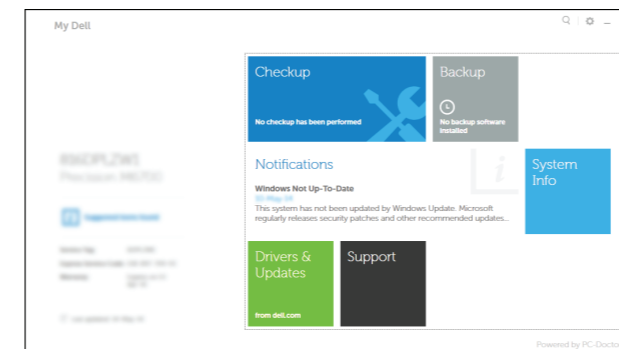
#### Dell Backup and Recovery

Dell Backup and Recovery | Dell Biztonsági mentés és helyreállítás  
Backup e recupero di Dell | Dell Backup and Recovery



#### My Dell

Moj Dell | Az én Dell számítógépem  
Il mio Dell | Meu Dell



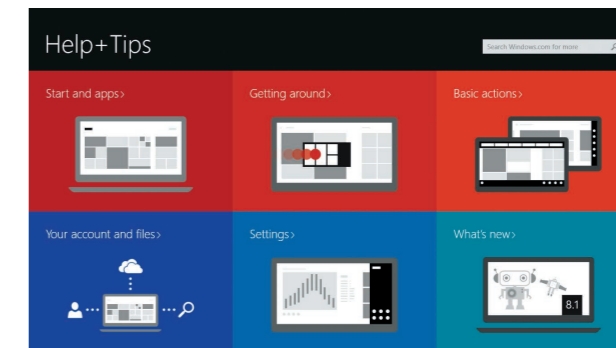
### Learn how to use Windows

Saznajte kako koristiti Windows | A Windows használatának ismertetése  
Come usare Windows | Como usar o Windows



#### Help and Tips

Pomoć i savjeti | Súlyó és tippek  
Aiuto e suggerimenti | Ajuda e sugestões



#### Product support and manuals

Podrška i priručnici za proizvod  
Terméktámogatás és kézikönyvek  
Supporto prodotto e manuali  
Suporte de produtos e manuais

dell.com/support  
dell.com/support/manuals  
dell.com/windows8

#### Contact Dell

Kontaktiranje tvrtke Dell | Kapcsolatfelvétel a Dell-lel  
Contattare Dell | Contactar a Dell

dell.com/contactdell

#### Regulatory and safety

Pravne informacije i sigurnost | Szabályozások és biztonság  
Normative e sicurezza | Regulamentos e segurança

dell.com/regulatory\_compliance

#### Regulatory model

Regulatorni model | Szabályozó modell  
Modello di conformità alle normative | Modelo regulamentar

P24E

#### Regulatory type

Regulatorna vrsta | Szabályozó típus  
Tipo di conformità alle normative | Tipo regulamentar

P24E002

#### Computer model

Model računala | Számítógép modell  
Modello del computer | Modelo do computador

Inspiron 7746



Scan to access  
how-to information

Dell.com/URL/Inspiron/17



© 2014 Dell Inc.  
© 2014 Microsoft Corporation.

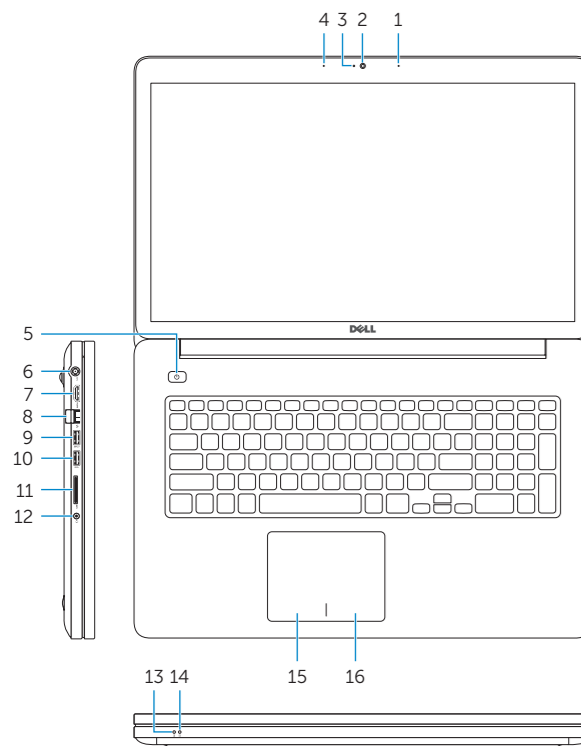


0D7X88A00

Printed in China.  
2014-10

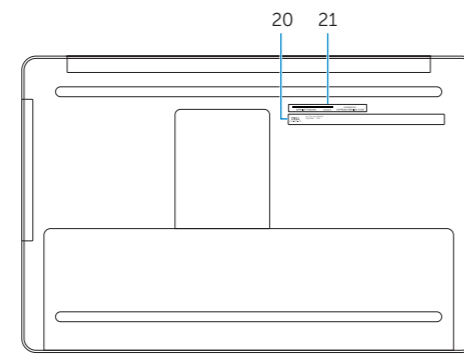
## Features

Značajke | Jellemzők | Funzioni | Funcionalidades



1. Right microphone
2. Camera
3. Camera-status light
4. Left microphone
5. Power button
6. Power-adapter port
7. HDMI port
8. Network port
9. USB 3.0 port with PowerShare
10. USB 3.0 port
11. Media-card reader

12. Headset port
13. Power and battery-status light
14. Hard-drive activity light
15. Left-click area
16. Right-click area
17. USB 2.0 ports (2)
18. Optical drive
19. Security-cable slot
20. Regulatory label
21. Service Tag label



1. Desni mikrofoni
2. Kamera
3. Svjetlo statusa kamere
4. Lijevo mikrofoni
5. Gumb za uključivanje/isključivanje
6. Ulaz adaptera za napajanje
7. HDMI ulaz
8. Ulaz za priključak mreže
9. USB 3.0 priključak s PowerShare
10. Ulaz za USB 3.0
11. Čitač medijske kartice

12. Ulaz za slušalice
13. Svjetla statusa napajanja i baterije
14. Indikator aktivnosti tvrdog pogona
15. Područje za lijevi klik mišem
16. Područje za desni klik mišem
17. USB 2.0 ulazi (2)
18. Optički pogon
19. Utor za sigurnosni kabel
20. Regulatorna naljepnica
21. Naljepnica servisne oznake

1. Jobb oldali mikrofoni
2. Kamera
3. Kamera állapot jelzőfény
4. Bal oldali mikrofoni
5. Bekapcsológomb
6. Tápadapter port
7. HDMI port
8. Hálózati port
9. USB 3.0 port PowerShare-rel
10. USB 3.0 port
11. Média-kártya-olvasó

12. Fejhallgató port
13. Bekapcsolás és akkumulátor állapotjelző fény
14. Mervelemes-meghajtó aktivitás jelzőfény
15. Bal oldali kattintás terület
16. Jobb oldali kattintás terület
17. USB 2.0 portok (2 db)
18. Optikai meghajtó
19. Biztonsági kábel foglalata
20. Szabályozó címke
21. Szervizcímke

1. Microfono di destra
2. Fotocamera
3. Indicatore di stato della fotocamera
4. Microfono di sinistra
5. Accensione
6. Porta dell'adattatore di alimentazione
7. Porta HDMI
8. Porta di rete
9. Porta USB 3.0 con PowerShare
10. Porta USB 3.0
11. Lettore di schede flash

12. Porta auricolare
13. Indicatore di stato alimentazione e batteria
14. Indicatore di attività del disco rigido
15. Area per clic con pulsante sinistro
16. Area per clic con pulsante destro
17. Porte USB 2.0 (2)
18. Unità ottica
19. Slot cavo di protezione
20. Etichetta di conformità alle normative
21. Etichetta Numero di servizio

1. Microfone direito
2. Câmera
3. Luz de estado da câmara
4. Microfone esquerdo
5. Botão de alimentação
6. Porta do adaptador de alimentação
7. Porta HDMI
8. Porta de rede
9. Porta USB 3.0 com PowerShare
10. Porta USB 3.0
11. Leitor de cartões de memória

12. Porta de auscultadores
13. Luz de energia e estado da bateria
14. Luz de actividade da unidade de disco rígido
15. Área de clique com o botão esquerdo
16. Área de clique com o botão direito
17. Portas USB 2.0 (2)
18. Unidade óptica
19. Ranhura do cabo de segurança
20. Etiqueta regulamentar
21. Etiqueta de serviço

## Shortcut keys

Tipke prečaca | Billentyűkombinációk

Tasti di scelta rapida | Teclas de atalho



**Mute audio**  
Isključi zvuk | Hang némítása  
Disattiva audio | Silenciar o áudio



**Decrease volume**  
Smanjenje glasnoće | Hangerő csökkentése  
Diminuisci volume | Diminuir o volume



**Increase volume**  
Povećanje glasnoće | Hangerő növelése  
Aumenta volume | Aumentar o volume



**Play/Pause**  
Reprodukcija/Pauza | Lejátszás/Szünet  
Riproduci/Metti in pausa | Reproduzir/pausa



**Open Search charm**  
Otvori izbornik Traži | Keresés szimbólum megnyitása  
Accesso a cerca | Abrir o atalho Procurar



**Open Devices Charm**  
Otvori izbornik Uređaji | Eszközök szimbólum megnyitása  
Apri accesso ai dispositivi | Abrir o atalho Dispositivos



**Open Settings Charm**  
Otvori izbornik Postavke | Beállítások szimbólum megnyitása  
Accesso a impostazioni | Abrir o atalho Definições



**List recently-used apps**  
Popis nedavno korištenih aplikacija  
Legutóbb használt alkalmazások listázása



**List used apps**  
Lista delle applicazioni utilizzate di recente  
Listar as aplicações utilizadas recentemente



**Disable/enable keyboard backlight**  
Onemogućí/omogućí pozadinsko osvetljenje tipkovnice  
Billentyűzet háttérvilágításának letiltása/engedélyezése  
Abilita/Disabilita tastiera retroilluminata  
Ativar/desativar a retroiluminação do teclado



**Decrease brightness**  
Smanjivanje svjetline | Fényerő csökkentése  
Riduci luminosità | Diminuir o brilho



**Increase brightness**  
Povećavanje svjetline | Fényerő növelése  
Aumenta luminosità | Aumentar o brilho



**Turn off/on wireless**  
Isključi/uključi bežično  
Vezeték nélküli funkció ki- vagy bekapcsolása  
Attiva/Disattiva modalità senza fili  
Ligar/desligar a transmissão sem fios

- NOTE: For more information, see [Specifications at dell.com/support](#).
- NAPOMENA: Za više informacija pogledajte [Specifikacije na dell.com/support](#).
- MEGJEGYZÉS: További információkért lásd a [Specifikációt a dell.com/support](#) oldalon.
- N.B.: per maggiori informazioni, vedere [Specifiche](#) presso [dell.com/support](#).
- NOTA: Para mais informações, consulte [Especificações](#) em [dell.com/support](#).